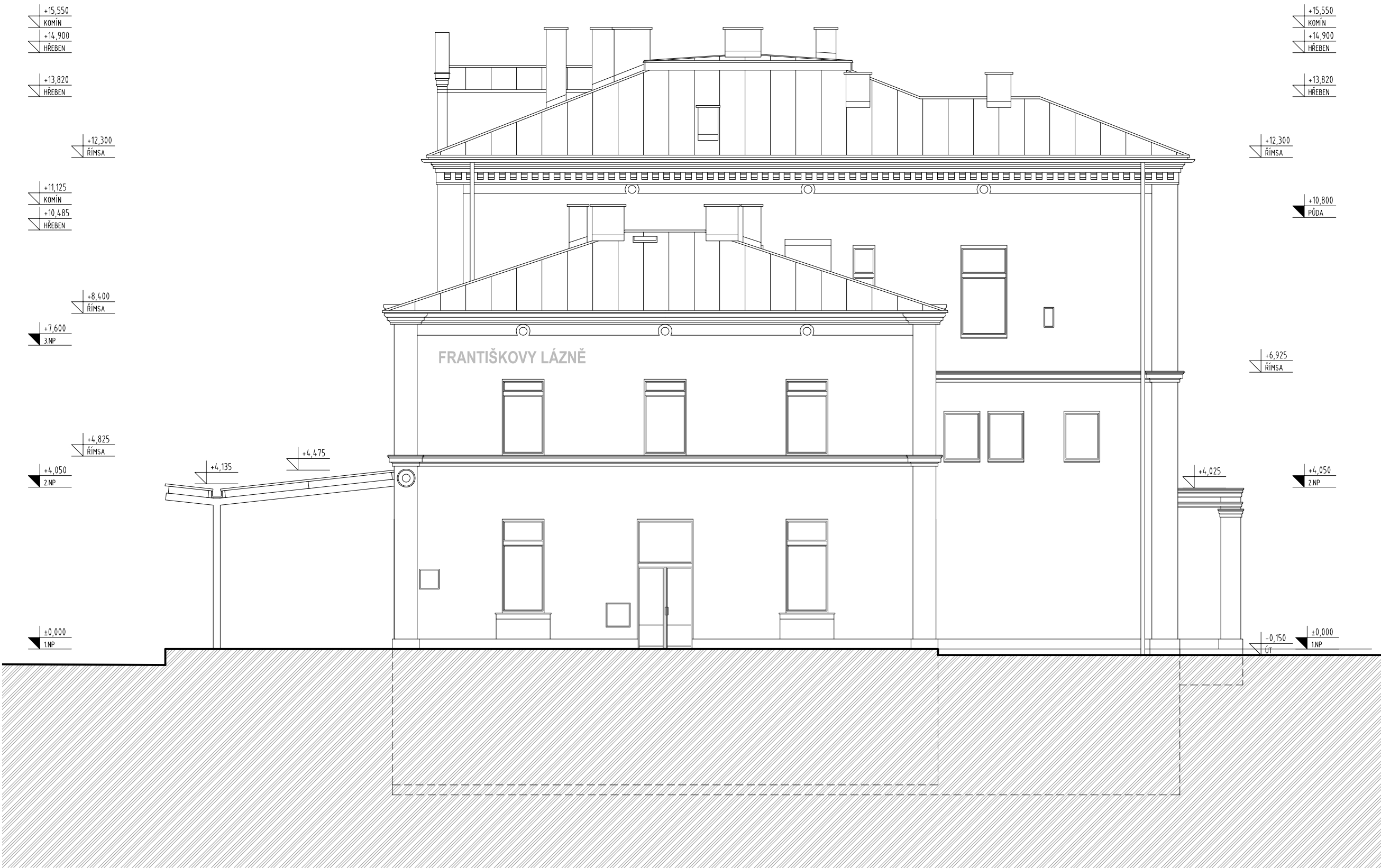


POHLED SEVEROZÁPADNÍ - STÁVAJÍCÍ STAV

M 1:100



LEGENDA MATERIÁLŮ:

- PLECHOVÁ KRYTINA
- STÁVAJÍCÍ ŠTUKOVÁ OMÍTKA

OBECNÉ POZNÁMKY:

- PŘED BOURÁNÍM JE TŘEBA STATICKY ZAJISTIT STÁVAJÍCÍ ZACHOVÁVANÉ KONSTRUKCE. BLIŽŠÍ SPECIFIKACE VIZ ČÁST DOKUMENTACE D.12. - STAVEBNĚ KONSTRUKČNÍ ŘEŠENÍ.
- V PŘÍPADĚ NESOULADU SKUTEČNÉHO STAVU KONSTRUKCÍ A PŘEDPOKLÁDANÉHO STAVU MUSÍ BÝT NAVRŽENÉ ŘEŠENÍ KONZULTOVÁNO SE STATIKEM NEBO ZÁSTUPCEM GP.
- VEŠKERÉ BOURACÍ PRÁCE MUSÍ BÝT PROVÁDĚNY POD DOHLEDEM ODPOVĚDNÉ OSOBY.
- VEŠKERÉ ROZMĚRY VZTAHUJÍCÍ SE K PŮVODNÍM KONSTRUKCÍM JE NUTNÉ OVĚRIT NA STAVBĚ.

ODSTRAŇOVANÉ ČÁSTI:

- SKLADBA PODLAHY 1PP (BETONOVÁ PODLAHA / CIHELNÁ DLAŽBA)
- OMÍTKA STĚNY (OŠKRÁBÁNÍ + VYČIŠTĚNÍ + VYSPRAVENÍ)
- DVĚŘE, OKNA A MŘÍŽE
- SDK PODHLEDY
- ZDĚNÉ PŘÍČKY
- STÁVAJÍCÍ ZÁMEČNICKÉ PRVKY (ZÁBRADLÍ, HODINY,...) BUDOU DEMONTOVÁNY.
- VEŠKERÉ STÁVAJÍCÍ TECHNICKÉ ZAŘÍZENÍ (VÝMĚNIKOVÁ STANICE, BOJLER, KOTEL, OTOPNÁ TĚLESA...) VČETNĚ ROZVODŮ BUDOU DEMONTOVÁNA.
- STÁVAJÍCÍ PODLAHOVÉ VPUSTĚ BUDOU VYČIŠTĚNY A ZNOVU OSAZENY NA ÚROVEŇ ČISTÉ PODLAHY.
- STÁVAJÍCÍ ANGLICKÉ DVORKY BUDOU VYČIŠTĚNY, ZAIZOLOVÁNY A OPATŘENY POKLOPEM.
- STÁVAJÍCÍ KLEMPÍŘSKÉ PRVKY (ŽLABY, SVODY, PARAPETY,...) VČ HROMOSVODU BUDOU DEMONTOVÁNY.
- PLECHOVÉ POKLOPY NAD STÁVAJÍCÍMI ANGLICKÝMI DVORKY BUDOU DEMONTOVÁNY.
- STŘEŠNÍ PLÁŠŤ BUDE DEMONTOVÁN PO ÚROVEŇ STÁVAJÍCÍCH KROKVÍ (FALCOVANÝ POZINKOVANÝ PLECH + PRKENNÝ ZÁKLOP).

<div>Ministerstvo dopravy Státní fond dopravní infrastruktury</div>			
Jiná ověření:		Paré:	
Orientační schéma:		Razítko oprávněné osoby:	
Podpis:		Datum:	
Revize:	Datum:	Popis:	Kontroloval:
-	-	-	-
<div>Stavebník/Investor: Správa železnic, státní organizace</div> <div>Adresa: Dlážděná 1003/7, 110 00 Praha 1</div> <div>Zástupce investora: Stavební správa západ</div> <div>Adresa: Sokolovská 1995/278, 190 00 Praha 9</div> <div><div></div><div>SPRÁVA ŽELEZNIC</div></div>			
<div>Zhotovitel díla: APRIS 3MP s.r.o.</div> <div>Adresa: Baarova 231/36, 140 00 Praha 4</div> <div>Kontakt: T: +420 261 260 358</div> <div>E: apris@apris.cz</div> <div><div>APRIS</div><div>3MP</div></div>			
<div>Zhotovitel objektu: APRIS 3MP s.r.o.</div> <div>Adresa: Baarova 231/36, 140 00 Praha 4</div> <div>Kontakt: T: +420 261 260 358</div> <div>E: apris@apris.cz</div> <div><div>APRIS</div><div>3MP</div></div>			
Hlavní projektant (HIP): Ing. Vojtěch Hejl		Specialista: -	
Název stavby/akce:		Označení investora:	
REKONSTRUKCE VÝPRVNÍ BUDOVY V ŽST. FRANTIŠKOVY LÁZNĚ		S631700099	
		Označení zhotovitele:	
		2020052	
Název části:	Pozemní objekty výpravních budov a budov zastávek		Označení části:
			D.2.2.1
Název objektu/díle části:	Výpravní budova v žst. Františkovy Lázně		Označení objektu/komplexu:
			SO 00-71-01.01
Název přílohy:	Architektonicko-stavební řešení		Číslo přílohy:
Název díle části přílohy:	Pohled severozápadní - stávající stav		2. 403
Odpovědný projektant:	Zpracovatel přílohy:	Měřítko: 1:100	Stupeň dokumentace:
Ing. arch. M. Tylšová	Ing. Pavlína Svatošová	Formáty: 4xA4	DUSP
Kraj:	Katastrální území:	TUDU:	Smluvní datum zpracování:
Karlovarský	Františkovy Lázně	021111	13.7.2021
<div>Označení investora: S 6 3 1 7 0 0 0 9 9 - D U S P - D 2 2 0 1 - S 0 0 0 7 1 0 1 - 0 1 - 2 - 4 0 3 - P 0 1</div> <div>Stupeň dokumentace: Část: Objekt: Podobjekt: Příloha: Revize:</div> <div>TATO DOKUMENTACE NENAHRAZUJE PROVÁDĚCÍ PROJEKTOVOU DOKUMENTACI A NENÍ URČENA K REALIZACI STAVBY</div>			